

Spis treści:

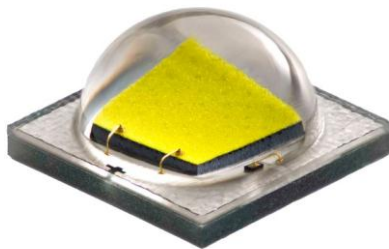
str.1 OPTO; str.5 PÓŁPRZEWODNIKI; str.7 AUTOMATYKA str.10 ELEKTROMECHANIKA; str.13 PASYWNE

I. OPTOELEKTRONIKA

led@maritex.com.pl +48 58 781-33-89

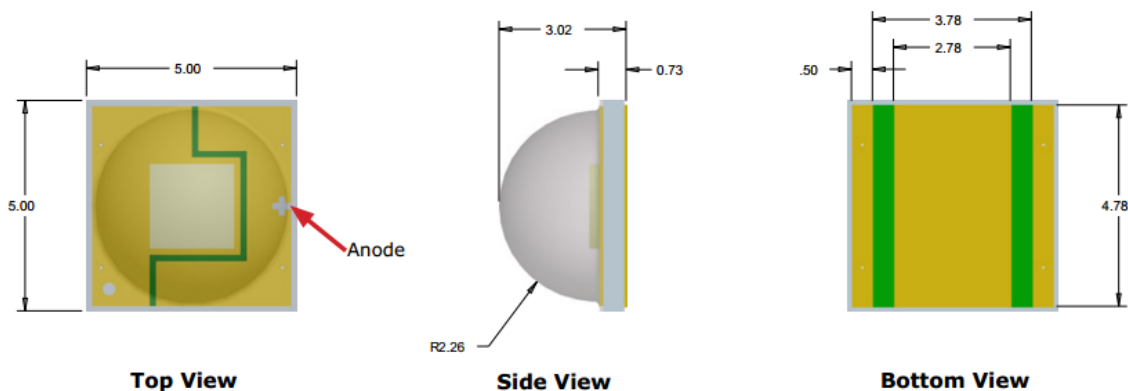
Diody LED XML generacja 2, CREE

Dioda Xlamp[®] XML- 2 jest najbardziej efektywną diodą jednostrukturową dostępną na rynku. Zbudowana została na platformie technologicznej SC³ Technology[™] firmy CREE. Seria XML-2 zapewnia do 20% więcej lumenów na wat niż poprzednia generacja diod XM-L. Dzięki nowej technologii oferuje ona połączenie wysokiej skuteczności i bardzo dużego strumienia świetlnego nawet przy wysokim prądzie zasilającym, uzyskując bezprecedensowe 1198 lumenów (przy skuteczności 115lm/W przy 3A i 25°C).



- max prąd: **3A**
- **biały zimny: 5000 - 8300K; 260, 280, 300 lm / 700mA**
- **biały neutralny: 3700 - 5000K; 240,260 lm / 700mA**
- **biały ciepły: 2600 - 3700K; 200, 220 lm / 700mA**
- kąt: 125 stopni
- gabaryty: 5 x 5 x 3.02 mm
- elektrycznie wyizolowany pad termalny
- binowanie przy 85 stopniach Celsjusza

1



Więcej informacji na stronie <http://www.maritex.com.pl/pl/shop/products/ggid/27428>

Zapytanie ofertowe, pomoc techniczna: Krystian Krywald: kk@maritex.com.pl, 058 662 05 64.

Matryce LED SMD 8x8, OPTO PLUS



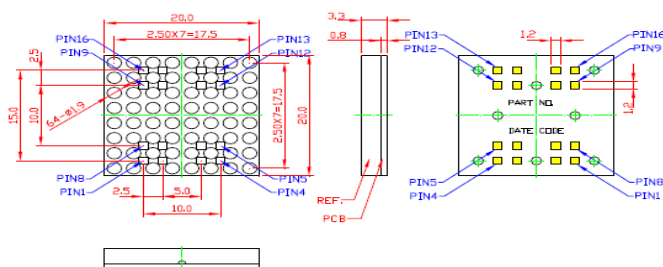
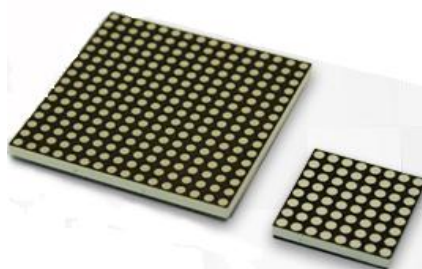
Z przyjemnością informujemy, iż Maritex poszerza swoją ofertę o **matryce LED SMD** tajwańskiej firmy Opto Plus LED Corp, które stanowią doskonałe zastępstwo tradycyjnych matryc przewlekanych.

Matryce SMD charakteryzują się uproszczonym procesem montażu oszczędzając czas i koszty.

Dodatkowy atut stanowi większa niezawodność w trudnych warunkach pracy. Dostępne w szerokiej gamie kolorów.

Właściwości:

- typ SMD
- matryca 8x8 punktów
- szeroki kąt świecenia
- dostępne w wersji wspólna anoda lub katoda
- dostępne w barwie: żółtej, czerwonej, niebieskiej, żółto-zielonej i bursztynowej
- zgodne z RoHS.



Zapytanie ofertowe, pomoc techniczna: Karolina Porzycka: kp@maritex.com.pl, 058 781 33 72.

Profesjonalne paski elastyczne LED nFLEX, NIVISS



Firma NIVISS wprowadziła do swojej oferty handlowej produkowaną w Polsce serię pasków LED nFlex.

Paski LED nFlex występują w 4 rodzajach wykonania:

- basic (podstawowa seria, wykonana na bazie sprawdzonych diod LED);
- standard (seria standardowa, wykonana na bazie diod amerykańskiej firmy CREE);
- plus (na bazie diod CREE PLCC4, ze stabilizacją prądową);
- PRO (na bazie diod CREE serii MLE, ze stabilizacją prądową).

Paski NIVISS charakteryzują się szczególnie wysoką jakością wykonania, długą, sięgającą nawet do 5 lat dla wybranej serii gwarancją, a także wysokim współczynnikiem oddawania barw CRI.

Paski dostępne są zarówno w wersjach 12V i 24V.

Każda rolka oznaczona jest konkretnym binem oznaczającym barwę, co zapewnia idealne dopasowanie selekcji diod pod konkretną inwestycję.



Więcej informacji na temat tego produktu znajdziecie Państwo w karcie katalogowej dostępnej w zakładce: http://www.niviss.com/files/nFlex_PLV2.pdf

Zapytanie ofertowe, pomoc techniczna: sales@niviss.com , 058 781 33 89

Stało-prądowy, ściemniający driver LED A6211, max prąd wyjściowy 3A, ALLEGRO

A6211 to jednokanałowy regulator PWM, w topologii BUCK, który integruje MOSFET i nadal oferuje elastyczność w zakresie napięcia wyjściowego. Sterownik IC obsługuje napięcia wyjściowe w zakresie od 6V do 48V do zasilania diod w różnych konfiguracjach- w jednym lub w wielu szeregach równoległych.



Prąd wyjściowy jest wybierany przez zewnętrzny rezystor. Napięcie wyjściowe jest automatycznie dostosowywane do zasilania różnej ilości diod w jednym szeregu (od 2 do 12). Gwarantuje to optymalną wydajność systemu.

Ściemnianie LED odbywa się poprzez bezpośrednie wysłanie impulsu logicznego PWM (pulse-width modulation)-modulacja szerokości impulsu na pin EN (enable pin- umożliwiający zapis)

4

Parametry układu oraz korzyści wynikające z jego stosowania:

- Napięcie zasilania 6 do 48 V
- Kontrola średniego prądu wyjściowego
- 3,0 A maksymalny zakres natężenia pracy
- limit prądu- cykl po cyklu
- Zintegrowany przełącznik MOSFET
- ściemnianie poprzez bezpośrednie wejście cyfrowe lub napięcie zasilające
- Wewnętrzna kompensacja pętli sterowania
- Blokady spadku napięcia (UVLO)
- Niski prąd wyłączenia zasilania (1 μ A typowy)

Driver jest dostarczany w kompaktowej 8-pinowej, wąskiej obudowie SOIC (suffix LJ) z odsłoniętym padem do wzmocnionego rozpraszania ciepła. Układ ma szeroką temperaturę pracy -40°C do 105°C i jest bezołowiowy (Pb free).

Zastosowania układu:

- oświetlenie ogólne
- skanery i wielofunkcyjne drukarki
- oświetlenie architektoniczne
- oświetlenie przemysłowe
- oświetlenie tablic informacyjnych / MR16

Zapytanie ofertowe, pomoc techniczna: Iwona Brzozowska: ib@maritex.com.pl , 058 662 05 73

II. PÓŁPRZEWODNIKI

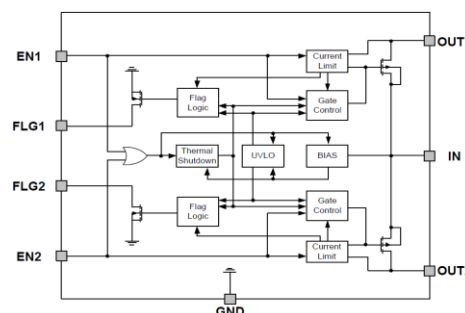
semi@maritex.com.pl +48 58 662-05-72

2-kanalowy przełącznik mocy USB, TJ2205, HTC KOREA

Firma HTC Korea wprowadziła 2-kanalowe przełączniki MOSFET do rozdziału mocy z zabezpieczeniem zasilanych układów elektronicznych.

TJ2205 zapewnia poniższe wymagania USB:

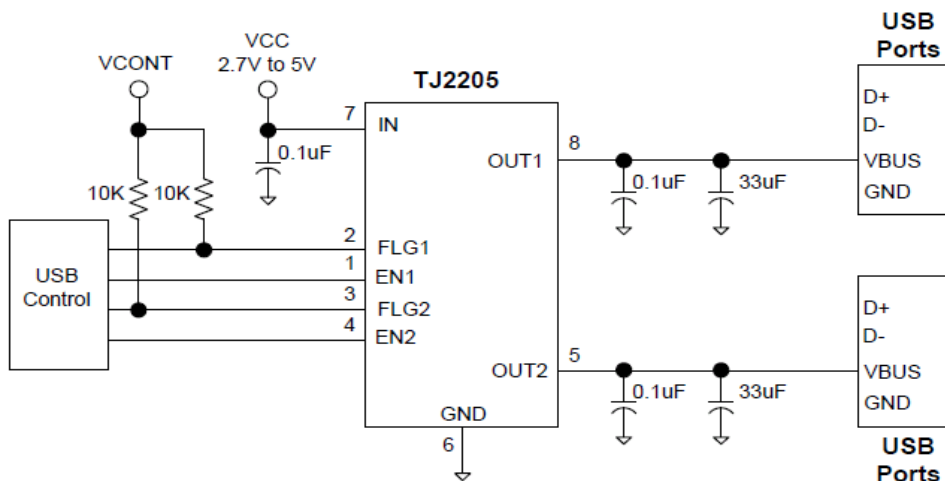
- każdy z dwóch kanałów zapewnia prąd wyjściowy do 500mA
- rezystancja przewodzenia każdego kanału spełnia wymagania na spadek napięcia USB
- prąd zwarcia jest ograniczony do ok. 1,2A
- wyjścia FLG wskazują błędy transmisji mocy dla lokalnego kontrolera USB
- miękki start zabezpiecza przed przepięciami na wyjściach w momencie włączania kluczy
- napięcie wyjściowe nie pojawi się, gdy wejściowe będzie poniżej wymaganej wartości
- przełączniki są zabezpieczone termicznie



Zakres napięć zasilania 2,7 – 5,5V. Układy są dostępne w obudowie SO-8.

Dostępne są dwie wersje: z wejściem EN z aktywnym stanem wysokim lub niskim.

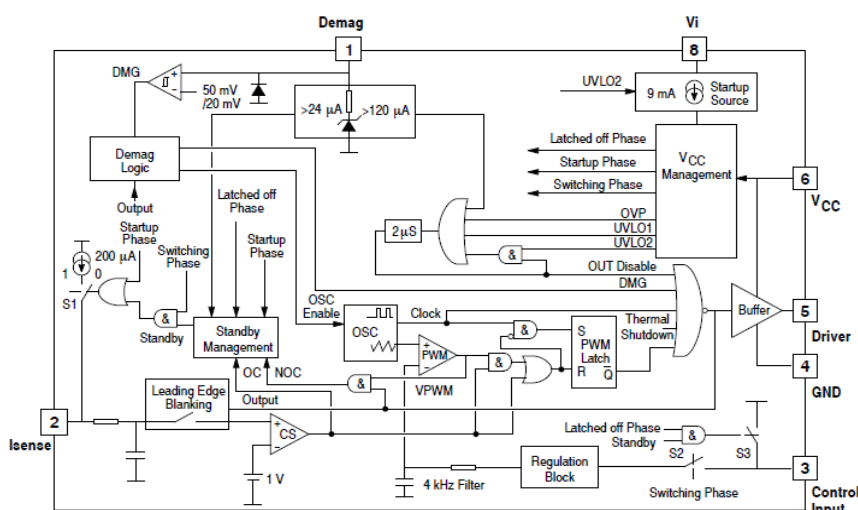
Typowy schemat aplikacyjny:



Układ jest idealnym rozwiązaniem do aplikacji USB o zasilaniu samodzielnym lub z portu USB.

Zapytanie ofertowe, pomoc techniczna: Lech Plata: lp@maritex.com.pl, 058 662 05 72.

Sterownik do przetwornic IL4408, IK Semicon



6

Firma IK Semicon produkuje sterownik napięciowy do przetwornic typu off-line. Ten układ wysokonapięciowy zawierający startowe źródło prądowe wymaga kilku elementów zewnętrznych, zapewniając dużą elastyczność i wydajność.

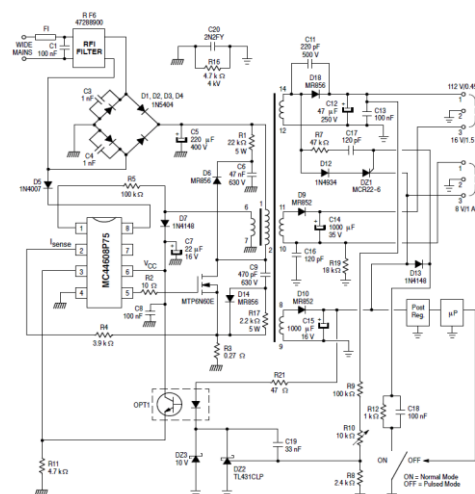
Blok Standby Management zapewnia efektywną redukcję poboru mocy w trybie standby (ok. 1W przy przetwornicy o wydajności 150W).

Układ zawiera zabezpieczenie nadnapięciowe z histerezą. Zależnie od wersji układu, wewnątrz oscylator pracuje na częstotliwości 40, 75 lub 100 kHz. Układ posiada zabezpieczenie przed demagnetyzacją (Zero Current Detection), zabezpieczenie nadnapięciowe przy otwartej pętli, zabezpieczenie termiczne, zabezpieczenie prądowe (na wewnętrznym rezystorze pomiarowym).

Parametr dV/dt został zoptymalizowany pod kątem niskich zakłóceń EMI. Ponadto zastosowano wewnętrzny filtr do eliminacji szumów w.c.z.

Obok pokazano typowe zastosowanie w przetwornicy o parametrach:

- napięcie wejściowe: 85 do 265Vac
- 3 wyjścia: 112V/0,45 A 16V/1,5A 8V/1A
- moc wyjściowa: 80W
- tryb standby: pobór 1,3W przy mocy wyjściowej 300mW

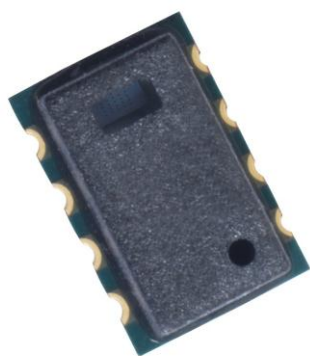


Zapytanie ofertowe, pomoc techniczna: Lech Plata: lp@maritex.com.pl, 058 662 05 72.

III. AUTOMATYKA

automatyka@maritex.com.pl +48 58 781-33-71

Chip Cap 2 - w pełni kalibrowalny czujnik wilgotności i temperatury, GE



Chip Cap 2, produkcji GE Measurement & Control, jest najbardziej zaawansowanym, a zarazem ekonomicznym rozwiązaniem do pomiaru wilgotności i temperatury w praktycznie każdym rodzaju aplikacji. W swojej strukturze zawiera wbudowany pojemnościowy układ polimerowy oraz układ scalony CMOS z pamięcią EEPROM. Czujnik w postaci układu scalonego przeznaczony jest do montażu powierzchniowego (urządzenie SMD).

Każdy egzemplarz jest oddzielnie kalibrowany i testowany. Dokładność pomiaru wilgotności wynosi $\pm 2\%$ w zakresie mierzonym od 20% do 80% RH ($\pm 3\%$ w pełnym zakresie).

7

Główne zalety:

- interfejs I²C
- możliwość zamiany PDM na sygnał analogowy
- funkcja alarmu dla wilgotności min/max
- napięcie zasilania z zakresu 2,7 V – 5,5 V

Zastosowania:

- systemy oszczędzania energii w układach HVAC, chłodnictwie, monitoringu jakości powietrza, AGD, nawilżaczach oraz osuszaczach powietrza
- kontrola procesu w: urządzeniach medycznych, urządzeniach przenośnych, stacjach pogodowych, przemyśle spożywczym, drukarkach, a także RFID
- kontrola powietrza w kabinach samochodowych oraz układach zapobiegania skraplaniu
- wiele zastosowań w medycynie jak np. nebulizatory, inhalatory aparaty tlenowe
- dostępne także wykonanie w wersji OEM

Więcej informacji dostępne na stronie: http://download.maritex.com.pl/pdfs/se/GE_CC2.pdf

Zapytanie ofertowe, pomoc techniczna: Krystian Dobner: kd@maritex.com.pl, 058 662 05 79.

Nowe komputery panelowe –seria PPC, AVALUE

Firma Maritex, autoryzowany dystrybutor produktów Avalue, prezentuje drugą generację komputerów panelowych PPC. Komputery są idealnym rozwiązaniem dla aplikacji takich jak POS, KIOSK czy urządzenia samoobsługowe.

Nowa seria PPC występuje w wersjach o przekątnej ekranu **15"** (PPC-1525, PPC-1527) i **17"** (PPC-1725, PPC-1727), a w najbliższym czasie producent zaoferuje również wersję **21,5"**. Komputery wyposażone są w rezystancyjny ekran dotykowy. Wersja 15" cechuje się rozdzielczością ekranu 1024x 768 pikseli, a 17" - 1280x1024.

Komputery PPC-1x27 wyposażone są w **dwurdzeniowe procesory Intel Atom D2550**, natomiast serię PPC-1x25 napędza **dwurdzeniowy procesor Intel Atom D525**. Sprzęt umożliwia zamontowanie do 4 GB pamięci RAM DDR3 SODIMM. Komputery posiadają wbudowane interfejsy 2x COM, 2x USB 2.0, 1x Gigabit Ethernet, 1x VGA, Line-out, 2 głośniki 2W, PS/2, 1x CF, 1x SATA HDD/SSD, 2x mini-PCIe. Istnieje możliwość zamontowania modułów WIFI, RFID i kamery z mikrofonem. Komputery zapewniają klasę szczelności IP65 na przednim panelu oraz IP-X1 na całości obudowy.



8

PPC-1525/PPC-1525

- Bezwentylatorowy, - Ekran 15" XGA 4:3 1024x768, - Rezystancyjny panel dotykowy,
- PPC-1525: Intel Atom D525 Dual Core 1.8 GHz, - PPC-1527: Intel Atom D2550 Dual Core 1.86 GHz,
- Gigabit Ethernet, Audio, 2 x 2W głośniki, - 1 CF, 2 x COM Ports + 2 x USB 2.0, Mini PCIe,
- Szeroki zakres napięcia zasilania 12-28V DC

PPC-1725/PPC-1725

- Bezwentylatorowy, - Ekran 17" SXGA 4:3 1280x1024, - Rezystancyjny panel dotykowy,
- PPC-1725: Intel Atom D525 Dual Core 1.8 GHz, - PPC-1727: Intel Atom D2550 Dual Core 1.86 GHz,
- Gigabit Ethernet, Audio, 2 x 2W głośniki, - 1 CF, 2 x COM Ports + 2 x USB 2.0, Mini PCIe,
- Szeroki zakres napięcia zasilania 12-28V DC

Więcej informacji na stronie: <http://www.maritex.com.pl/pl/shop/products/ggid/20181>

Zapytania ofertowe, pomoc techniczna: Adam Wolak, aw@maritex.com.pl, 058 781 33 71

automatyka@maritex.com.pl +48 58 781-33-71

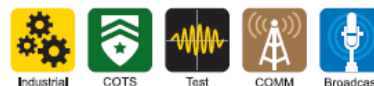
Nowa wersja zasilacza serii HFE1600, TDK-Lambda

Firma TDK-Lambda wprowadziła do oferty zasilacz HFE1600-32, będący urządzeniem typu front-end przeznaczonym do szaf montażowych.



Zasilacz o dużej gęstości mocy (moc nominalna 1.6kW) i napięciu wyjściowym 32V pracuje w zakresie napięć wejściowych od 85 do 265V AC i charakteryzuje się sprawnością sięgającą 92% dzięki czemu spełnia standardy Climate Savers Computing Initiative. Zasilacze z rodziny HFE1600 znajdują zastosowanie w systemach informatycznych i automatyki przemysłowej. Mogą pracować indywidualnie lub być połączone w baterię składającą się nawet z pięciu urządzeń. W tym celu wykorzystać można dedykowane kasety typu 1U umożliwiające równoległe połączenie nawet do 10 zasilaczy przy wykorzystaniu tylko jednego kabla.

Do zalet zasilaczy z rodziny HFE1600 zaliczyć należy fakt, iż są urządzeniami typu hot swap (można je wpiąć do systemu bez konieczności jego wyłączenia) oraz to, że objęte są trzyletnim okresem gwarancyjnym. Dodatkowo umożliwiają regulację napięcia wyjściowego na 3 sposoby: rezystancyjnie, z wykorzystaniem zewnętrznego sygnału napięciowego lub interfejsu I2C (opcjonalnie).



Zapytanie ofertowe, pomoc techniczna: Jarosław Dudziński: jd@maritex.com.pl, 058 662 05 73

IV. ELEKTROMECHANIKA

przelaczniki@maritex.com.pl +48 58 781-33-84

FTR-K2G - przekaźnik mocy, FUJITSU

Firma Fujitsu Components, wprowadziła do oferty przekaźnik mocy FTR-K2G, jako rozwiązanie dla urządzeń, które wymagają odłączenia zasilania w bezpieczny sposób.

Przekaźnik został zaprojektowany w oparciu o potrzeby przestrzegania normy IEC 60335-1.

Dyrektywa ta została wprowadzona w celu ochrony przed zagrożeniami: elektrycznym, mechanicznym, termicznym i promieniowym urządzeń podczas pracy.

Przekaźnik FTR-K2G ma przerwę zestykową ponad 3 mm, która zapewnia bezpieczną moc przełączania między sieciowymi liniami elektroenergetycznymi zapewniającymi ich pełne odłączenie.

Dystans pomiędzy cewką, a zestykami wynoszący ponad 8mm, zapewnia wzmocnioną izolację. FTR-K2G ze stykiem zwiernym typu 1A jest zdolny do przełączania 5000VA o max. napięciu przełączania 440VAC.

Przekaźnik został zaprojektowany dla urządzeń gospodarstwa domowego, takich jak: systemy kina domowego, pralki, suszarki i sauny. Oczywiście zastosowania mogą być również inne.

Przekaźnik posiada certyfikaty UL, CSA i VDE.



10

FUJITSU

Zapytanie ofertowe, pomoc techniczna: Marek Łosin: ml@maritex.com.pl , 058 781 33 74.

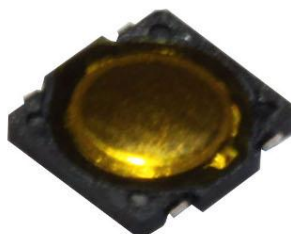
Miniaturowe przełączniki TACT-SWITCH, INNOCENT

Firma Maritex wprowadziła do oferty super-miniaturowe przełączniki Tact-switch produkcji koreańskiej firmy INNOCENT. Nowości w ofercie dotyczą:

Miniaturowy przełącznik TACTD45H055BR180:

Parametry techniczne:

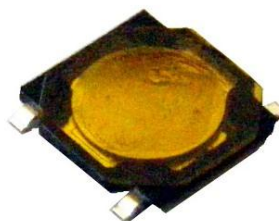
- gabaryty: 4.5mmx4.8mm
- wysokość: 0.55mm
- siła nacisku 180gf
- montaż SMD
- żywotność: 1×10^5



Miniaturowy przełącznik TACTD45H05BR250:

Parametry techniczne:

- gabaryty: 4.5mmx4.5mm
- wysokość: 0.55mm
- siła nacisku 250gf
- montaż SMD
- żywotność: 1×10^5



Miniaturowy przełącznik TACTD45H05BR250:

Parametry techniczne:

- gabaryty: 5.0mmx5.0mm
- wysokość: 1.5mm
- siła nacisku 250gf
- montaż SMD
- żywotność: 1×10^5



Więcej informacji na stronie:

<http://www.maritex.com.pl/pl/shop/products/ggid/9257>

Zapytanie ofertowe, pomoc techniczna: Marek Łosin: ml@maritex.com.pl, 058 781 33 74.

Nowe złącza SMD w rastrze 2.00mm, CVILUX

Producent Cvilux wprowadził do oferty nowe złącza SMD w rastrze 2.00mm ze wskazaniem do użycia w warunkach uciążliwych (wibracje).

Zatrzask zabezpiecza przed przypadkowym rozpięciem złącza przy wibracjach.
Budowa terminali z podwójnym dociskiem zapewnia stały i niezawodny kontakt w uciążliwych warunkach pracy.



12

Parametry techniczne:

- znamionowy prąd: 2A/250VAC
- rozmiar kabla: AWG 24-30
- materiał: fosforobraz
- 3 płaszczyzny kontaktu

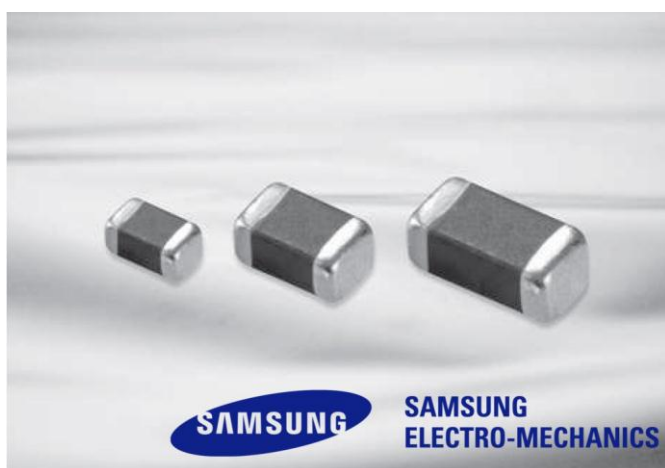


Zapytanie ofertowe, pomoc techniczna: Henryk Piekarski: h.piekarski@maritex.com.pl, 058 662 05 63.

V. ELEMENTY PASYWNE

pasywne@maritex.com.pl +48 58 662-05-67

Ferryty EMI 0402 tłumiące zakłócenia na częstotliwościach 1GHz, SAMSUNG



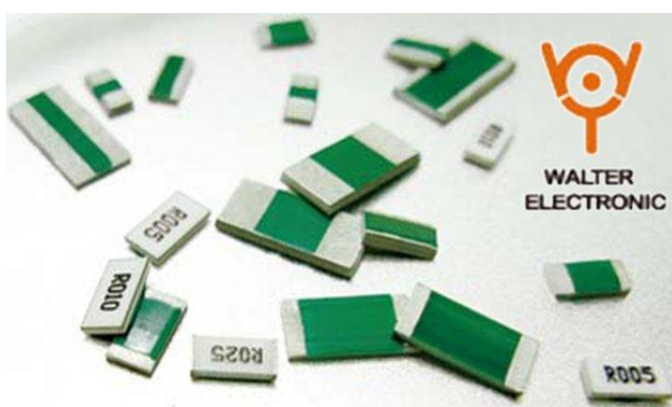
Samsung Electro-Mechanics posiada w swojej ofercie miniaturowe koraliki ferrytowe serii CIV w rozmiarze 0402 które cechują się wysoką impedancją w częstotliwości 1GHz. Dzięki wysokiej impedancji w częstotliwości 1GHz można łatwo wytłumić zakłócenia w tej częstotliwości. Rdzenie te posiadają bardzo małą rezystancję w zakresie DC oraz małą impedancję przy 100MHz, co umożliwia łatwe przesyłanie sygnałów o niższych częstotliwościach. Niewielkie rozmiary 0402 umożliwiają miniaturyzację układu. Rdzenie ferrytowe serii CIV są dostępne z impedancją w 1GHz od 1kOhm do 2,7kOhm

Zapytanie ofertowe, pomoc techniczna: Paweł Borowski: pb@maritex.com.pl, 058 662 05 67.

13

pasywne@maritex.com.pl +48 58 662-05-67

Rezystory SMD do pomiaru prądu, WALTER



Walter Electronics, producent wysokiej jakości bezpieczników SMD jak i przewlekanych, posiada w swojej ofercie rezystory do pomiaru prądu. Dzięki zastosowaniu rezystorów pomiarowych można monitorować ilość prądu poprzez pomiar napięcia na nim, które można w łatwy sposób zmierzyć.

Rezystory te oferowane są w rozmiarach od 0603 do 5931

Cechują się małą rezystancją w zależności od rozmiaru i typu od 10mOhm do 10hm jak i

bardzo małym współczynnikiem TCR już od 40ppm do 100ppm oraz tolerancją rezystancji od 1% do 5% w zależności od wybranego typu.

Przeznaczone są do mocy od 0,5W dla rozmiaru 0603 aż do 5W dla rozmiaru 5931.

Zapytanie ofertowe, pomoc techniczna: Paweł Borowski: pb@maritex.com.pl, 058 662 05 67.